

# Cadwch lygad am gŵn glas wedi'u tagio!

Gan weithio ar y cyd â physgotwyr lleol, mae'r cŵn glas cyntaf wedi'u tagio'n acwstig yng **Nghymru**, er mwyn astudio symudiad y rhywogaeth hon sydd mewn perygl yn Ardal Cadwraeth Arbennig Pen Llŷn a'r Sarnau. Cynlluniwyd y broses dagio i sicrhau cyn lleied o effaith â phosibl ar y siarc ac fe'i cwblhawyd gan wyddonydd hyfforddedig o dan drwydded\*.

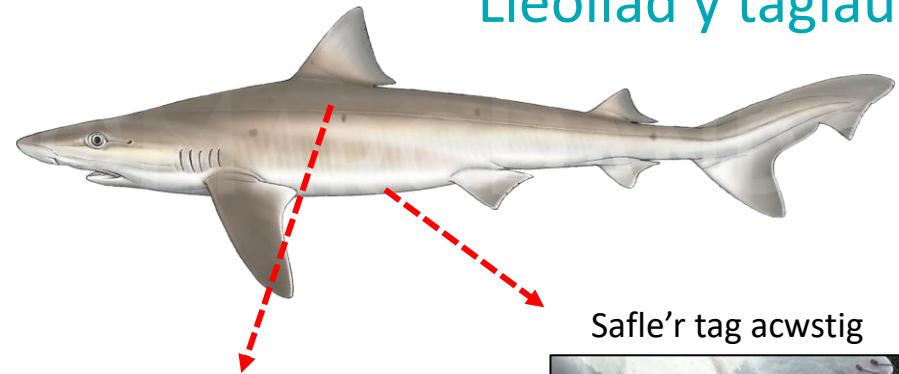
## Rydym angen eich help:

- **Wedi dal ci glas?** Edrychwch am dag adnabod ac adroddwch y rhif i [siarc@zsl.org](mailto:siarc@zsl.org) ynghyd â'r dyddiad, amser, a lleoliad (lledred / hydred).
- Os yw'n ddiogel i chi wneud, tynnwch lun o'r safle'r tag acwstig fel y gallwn fonitro sut mae croen siarcod yn gwella ar ôl cael ei dagio.

Dilynwch y [canllawiau arfer gorau](#) i drin a rhyddhau'r siarc yn ddiogel ac, os yw'n bosibl, osgoi ei dynnu i'r cwch.

Unrhyw gwestiynau? Cysylltwch â ni [arssiarc@zsl.org](mailto:arssiarc@zsl.org) neu ewch i [www.prosiectsiarc.com](http://www.prosiectsiarc.com)

## Lleoliad y tagiau



Tag adnabod gweledol



Safle'r tag acwstig



\* Cynhaliwyd y broses dagio gan berson cymwys, awdurdodedig a thrwyddedig o dan Drwydded Prosiect Deddf Anifeiliaid (Gweithdrefn Wyddonol), a awdurdodwyd gan y Swyddfa Gartref.

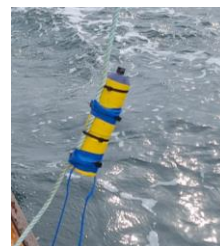
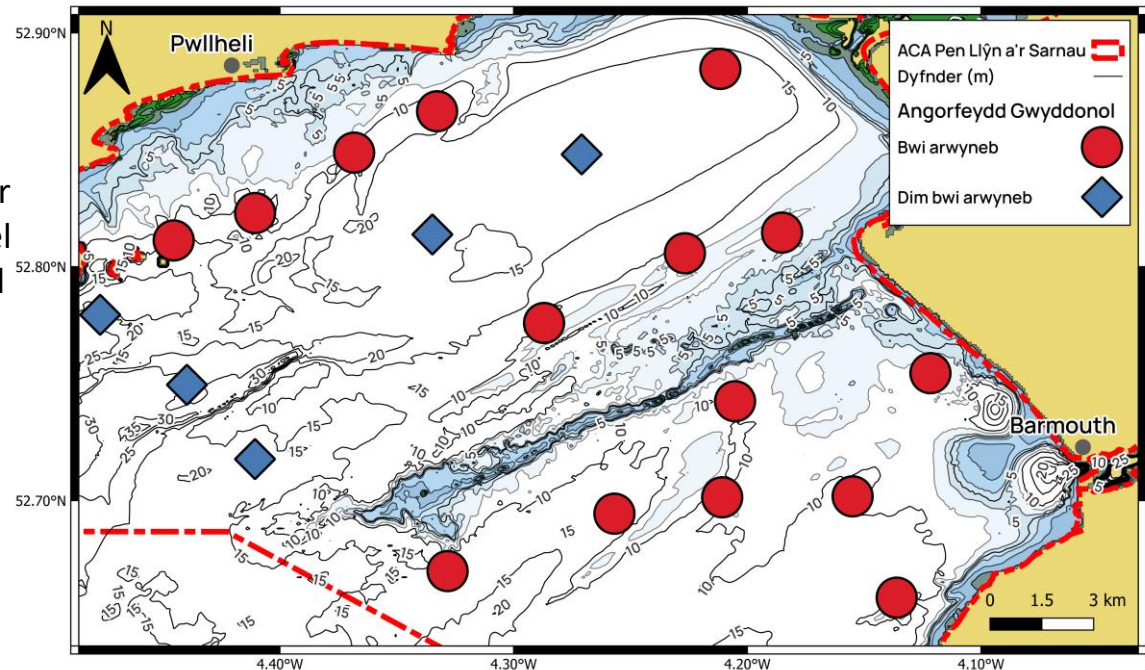
# Mae angorfeydd gwyddonol wedi eu gosod yn Ardal Cadwraeth Arbennig Pen Llŷn a'r Sarnau

Hoffai Prosiect SIARC roi gwybod i ddefnyddwyr dŵr ein bod wedi gosod cyfres **newydd o angorfeydd gwyddonol\*** yn Ardal Cadwraeth Arbennig Pen Llŷn a'r Sarnau (ACA PLAS).

- Mae 20 o synwryddion olrhain wedi cael eu gosod ar angorfeydd o amgylch Bae Tremadog a Sarn Badrig fel rhan o ymchwil newydd i astudio symudiadau siarcod a morgathod sydd mewn perygl yn ACA PLAS.
- Mae 15 o angorfeydd wedi'u marcio gan fwi marcio arwyneb oren â diamedr o 40cm ac mae 5 yn angorfeydd gwaelod heb unrhyw farciwr arwyneb cysylltiedig.
- Bydd angorfeydd yn aros yn eu lle am flwyddyn.

Os oes gennych unrhyw gwestiynau neu bryderon am yr angorfeydd neu'r prosiect, anfonwch e-bost atom ar [siarc@zsl.org](mailto:siarc@zsl.org)

## Lleoliadau angorfeydd gwyddonol



**Chwith eithaf:** Synwrydd olrhain

**Chwith:** Mae bwiau arwyneb wedi'u marcio â 'Project SIARC Research'

**Dde:** Angorfa gwaelod heb fwi arwyneb



\*Cafodd angorfeydd eu gosod gyda chaniatâd Cyfoeth Naturiol Cymru ac o dan drwydded gan Ystâd y Goron