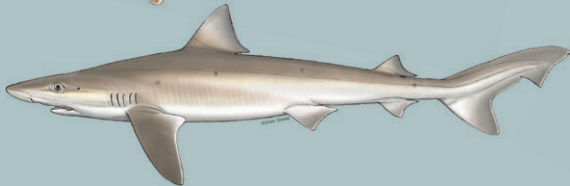


SIARCOD A MORGATHOD CYMRU





PARTNERIAID CYDWEITHREDOL



CYLLIDWYR



Mewn Partneriaeth â
Llywodraeth Cymru
In Partnership with
Welsh Government



ON THE EDGE 

Prosiect SIARC (Siarcod yn Ysbrydoli Gweithredu ac Ymchwil gyda Chymunedau)

Mae amgylchedd morol Cymru yn gyfuriog o fywyd; yn nyfnderoedd y dyfroedd llwyd ceir rhywogaethau anghyfarwydd o siarcod a morgathod (elasmobranchiaid) o bwysigrwydd cadwraethol. Mae Prosiect SIARC yn catalyddu cysylltiadau rhwng pysgotwyr, ymchwilwyr, cymunedau

a'r llywodraeth i gydweithio a diogelu elasmobranchiaid a chefnogi adferiad gwyrdd yng Nghymru. Mae'n brosiect amlddisgyblaethol sy'n cael ei arwain gan y Zoological Society of London a Cyfoeth Naturiol Cymru, mewn partneriaeth â phum partner cyflawni ac 15 partner cydweithredol.

GWEITHIO GDYDA PHYSGOTWYR

Mae Prosiect SIARC yn gweithio'n agos gyda physgotwyr hamdden a masnachol ynghyd â physgotwyr cychod siarter ar hyd a lled Cymru, gan feithrin perthnasoedd a ddatblygwyd drwy Brosiect Maelgi: Cymru. Mae gan bysgotwyr yng Nghymru wybodaeth fanwl am eu moroedd ac maent yn stiwardiaid cadwraeth elasmobranchiaid, gan ddarparu data hanfodol yn ymwneud â phrofiadau cyfredol a hanesyddol. Drwy gydweithio, gallwn sicrhau gwell dealltwriaeth a gwella cadwraeth elasmobranchiaid er mwyn diogelu'r rhywogaethau a physgota cynaliadwy yng Nghymru at y dyfodol.

www.prosiectsiarc.com

Datblygwyd y canllaw hwn mewn cydweithrediad â'r Shark Trust ac fe'i haddaswyd o'u canllaw, Pocket Guide to Sharks, Skates & Rays of the British Isles. Bydd yn cael ei rannu â'r pysgotwyr sy'n rhan o Broiect SIARC, mewn cydweithrediad ag Physgotwyr Môr Angling Cymru a Chymdeithas Pysgotwyr Cymru.



 **angling**
cymru
Pysgotwyr Môr Sea Anglers



Wedi'u rhannu'n siarcod a morgathod, mae'r cardiau rhywogaethau wedi'u rhestru yn nhrefn yr wyddor yn ôl yr enw gwyddonol. Fe'ch anogir i roi'r tudalennau yn y drefn orau i chi (e.e. yn ôl y rhywogaethau a welir amlaf).

PRIF NODWEDDION ADNABOD:

Y prif nodweddion allanol, gan gynnwys siâp, lliw, pigynnau a nodweddion arbennig.

ENWAU CYFFREDIN:

Mae'r enw mwyaf cyffredin mewn print bras, ac yna rhoddir enwau cyffredin eraill.

YSTOD DYFNDR:

Yr ystod dyfnder mwyaf sy'n hysbys ar gyfer y rhywogaeth hon.

MAINT A BIOLEG:

Yn cynnwys maint adeg geni ac yn llawn dwf, a manylion am feichiogrwydd/dodwy wyau (lle bo'n hysbys).

DULLIAU RHEOLI PERTHNASOL I GYMRU:

Crynodeb bras o unrhyw reoliadau / deddfwriaeth sy'n berthnasol yng Nghymru.

RHYWOGAETHAU TEBYG:

Rhywogaethau y caiff y rhywogaeth hon ei drysu â nhw yn aml.

COD FAO:

Cod tair llythrenn sy'n unigryw i bob rhywogaeth.



Ci pigog

Squalus acanthias

DGS

ADNABOD



NODWEDDION ADNABOD ALLWEDDOL

- 1 Pigynnau oeddi di-nigol mawr.
- 2 Adgell gyntaf y oeth yn cychwyn y tu ôl i ben y bronessgyl.
- 3 Dim adgell rethol.
- 4 Llwyd i lwydas ar ei arwyneb gyda rhes o smollau gwyn ar yr ochrau. Gwelir oddi lano.

ENWAU CYFFREDIN

CI PIGOG, ci ysgarmes, piowd

YSTOD DYFNDR

O'r arwyneb hyd at 1,446m.

MAINT A BIOLEG

Adeg geni: 18–30cm. Yn ei lawm dwf: ♀ 66–82cm, ♂ 52–70cm.
Oedran llawn dwf: 10–20 mlynedd. Rhagamcan uchafswm oed: 30 mlynedd.
Cyfnod cario: 18–24 mis. Torliwythi o 1–32 o glân pigog bach.

RHEOLAETH SY'N BERTHNASOL I GYMRU

Psygodfeydd masnachol. Rhywogaeth a waharddir (esempiadau yn berthnasol – gweler y Psygoteyr hamdden: Dim rheolaeth benodol i rywogaeth.

RHYWOGAETHAU TEBYG

Ci glas *Galeorhinus galeus*
Morgi llyth serenog *Mustelus asterias*
Morgi llyth *Mustelus mustelus*

Byd-eang **VU** Ewrop **EN** **125cm**






STATWS RHESTR GOCH IUCN:

Statws cadwraeth yn ôl asesiadau Byd-eang ac Ewropeaidd.

HYD MWYAF:

Wedi'i fesur o ben y trwyn i ben pellaf y gynffon / o ben un adain i ben y llall.

Yng Nghymru, mae llawer o rywogaethau o siarcod yn cael eu rheoli o dan Ddeddf yr Undeb Ewropeaidd (Ymadael) 2018, rheoliadau Sefydliadau Rheoli Pysgodfeydd Rhanbarthol, a deddfwriaeth genedlaethol, e.e. Deddf Bywyd Gwylt a Chefn Gwlad 1981.

Mae pob siarc sy'n cael ei ddal gan longau pysgota'r DU a'r UE yn destun Rheoliad (UE) 605/2013 (gan ddiwygio 1185/2003) sy'n gofyn bod yr esgyll yn parhau i fod wedi'u cysylltu â'r corff yn naturiol tan y pwynt glanio cyntaf, sy'n gwneud gwaith gorfodi ac adnabod yn rhwyddach.

Pysgodfeydd masnachol: Mae'r Nodiadau Cynghori ar Bysgodfeydd gan y Shark Trust yn cael eu diweddar bob blwyddyn ac yma ceir y wybodaeth fwyaf diweddar am ddeddfwriaeth; maent ar gael ar www.sharktrust.org/advisories.

Pysgotwyr hamdden: Er bod mesurau rheoli ar gyfer rhai rhywogaethau mewn perthynas â gweithgareddau hamdden, rydym yn annog pob pysgotwr i ddilyn y canllawiau arfer orau ar gyfer rhyddhau elasmobranchiaid yn ddiogel ac mor gyflym â phosib, er mwyn achosi cyn lleied o ofid â phosib i'r anifail.

Cysylltwch â Cyfoeth Naturiol Cymru neu anfonwch e-bost at siarc@zsl.org i gael rhagor o fanylion.

STATWS CADWRAETHOL

CATEGORÏAU RHESTR GOCH IUCN

NE

Heb ei Werthuso: heb ei werthuso eto yn erbyn meini prawf Rhestr Goch IUCN.

DD

Data Annigonol: nid oes digon o wybodaeth i wneud asesiad.

LC

Dan Ddim Bygythiad: perygl isel o ddiflannu.

NT

Dan Beth Bygythiad: yn agos at fod yn gymwys am gategori o fygythiad yn y dyfodol agos.

VU

Dan Fygythiad: perygl uchel o ddiflannu yn y gwylt.

EN

Mewn Perygl: perygl uchel iawn o ddiflannu yn y gwylt.

CR

Mewn Perygl Difrifol: perygl arbennig o uchel o ddiflannu yn y gwylt.

Canllaw arfer orau ar gyfer rhyddhau Maelgwn yn ddiogel os cânt eu dal ar ddamwain

Ni ddylid targedu Maelgwn, ond mae'r canllaw hwn wedi'i ddatblygu gyda physgotwyr er mwyn osgoi eu lladd os cânt eu dal ar ddamwain. Gellir ei ddefnyddio hefyd ar gyfer rhywogaethau eraill o siarcod a morgathod.

Dadfachu



Cofnodwch faint a rhyw y siarc. Mae gan siarcod gwryw ddau gydiwr (atodion hir) y tu ôl i'r asgell belfig. Mae hyn yn ein helpu i ddeall strwythur y boblogaeth. Dadfawch y Maelgi yn y dŵr ar ymyl y cwch. Os oes angen i chi dorri'r llinyn blaen, torrwch ef mor agos at y bachyn ag y gallwch. Mae dŵr yn cynnal yr organau mewnol.

Rhyddhau



Rhyddhewch y siarc cyn gynted â phosib ar ôl ei ddadfachu. Gostyngwch ef i'r dŵr yn wynebu'r llanw neu'r tonau. Mae hyn yn gorfodi ocsigen drwy'r tagellau fel y gall nofio i ffwrdd yn gyflym.

Cyngor ar offer pysgota



Defnyddiwch fachau cylch heb wrthstaen ac heb adfach bob tro (neu fachyn cylch gyda'r adfach wedi'i wasgu i lawr). Er mwyn lleihau'r tebygolrwydd o fachu yn y coluddyn fel ei bod yn haws dadfachu'r siarc. Defnyddiwch llinyn cryf. Er mwyn lleihau'r tebygolrwydd y bydd y llinyn yn torri ac y bydd y siarc yn llusgo offer ar ei ôl.

Trin â llaw

(DIM OND os yw'n angenrheidiol)



Peidiwch byth â gafael yn y siarc wrth ei gynffon, ei esgyll neu ei dagellau yn unig; mae angen i chi ddal rhan waelod y siarc i fyny. Er mwyn cynnal yr organau mewnol a lleihau'r tebygolrwydd y bydd y siarc yn cael ei niweidio.

Glanio ar y cwch

(DIM OND os yw'n angenrheidiol)



Dylid ymwneud â'r siarc cyn lleied â phosib. Os oes angen i chi ei lanio ar y cwch er mwyn ei ddadfachu'n ddiogel, defnyddiwch rwyd lanio fawr. Peidiwch byth â defnyddio tryfer. Er mwyn cynnal yr organau mewnol a lleihau'r tebygolrwydd y bydd y siarc yn cael ei niweidio.

Rhowch y siarc ar arwyneb oer, gwlyb a meddal (e.e. tywel gwlyb). Rhowch dywel wedi'i socian mewn dŵr môr dros y llygaid. Er mwyn peidio â'i gynhyrfu a'i atal rhag hyrddio.

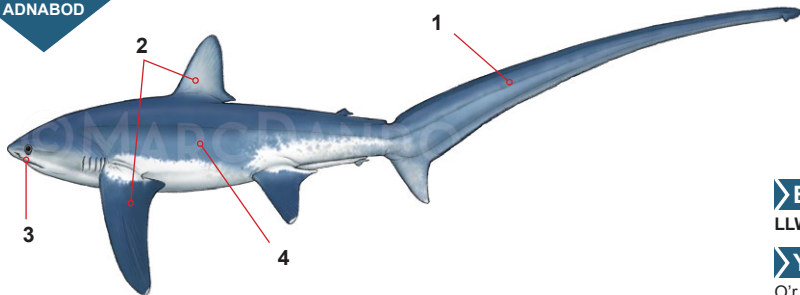
Adrodd

Rhowch wybod am eich daliad damweiniol ar

www.angelsarkproject.com/map



PROSIECT MAELGI: CYMRU
ANGEL SHARK PROJECT: WALES

ADNABOD

ENWAU CYFFREDIN
LLWYNOG MÔR.
YSTOD DYFNDR
 O'r arwyneb hyd at ~650m.

NODWEDDION ADNABOD ALLWEDDOL

- 1 Llabeled gynffonol uwch wedi'i hymestyn yn fawr, cyn hired â gweddill y corff.
- 2 Asgell gyntaf y cefn ac esgyll pelfig mawr.
- 3 Trwyn main gyda cheg fach a chrwm.
- 4 Llwydlas i lwyd tywyll ar ei ochr uchaf. Gwyn oddi tano.

MAINT A BIOLEG
Adeg geni: 120–150cm.

Yn ei lawr dwf: ♀ 260–465cm; ♂ 260–420cm.

Cyfnod cario: Torllwythi o 2–6 o llwynogod môr bach yn y gwanwyn/haf ar ôl cyfnod cario o naw mis.

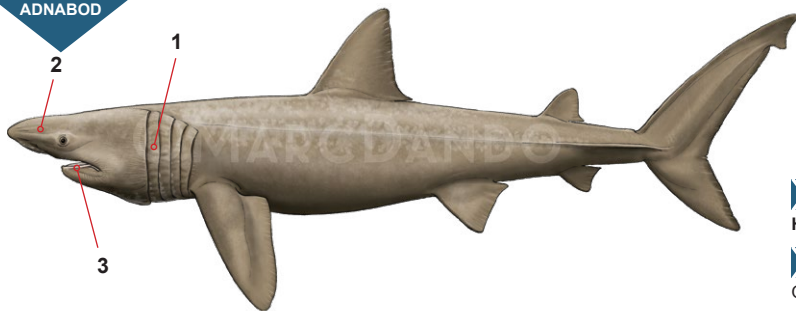
RHEOLAETH SY'N BERTHNASOL I GYMRU
Pysgodfeydd masnachol: Gwaherddir ei dargedu, ond gellir ei gadw os caiff ei ddal fel sgil-ddalfa (gweler y Grŵp Cyngori ar Bysgodfeydd).

Pysgotwyr hamdden: Dim rheolaeth benodol i rywogaeth.

RHYWOGAETHAU TEBYG

 Llwynog môr tew ('bigeye') *Alopias superciliosus*

ADNABOD



ENWAU CYFFREDIN
HEULGI.

YSTOD DYFNDER
O'r arwyneb hyd at >1,200m.

NODWEDDION ADNABOD ALLWEDDOL

- 1 Holltau tagell mawr bron yn cylchu'r pen.
- 2 Trwyn main di-siâp (wedi'i ymestyn mewn rhai iau).
- 3 Ceg goderfynol enfawr.

MAINT A BIOLEG

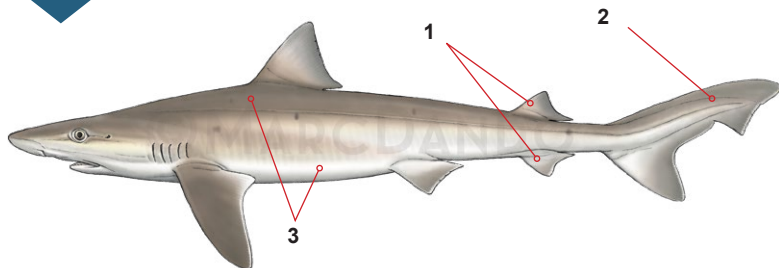
Adeg geni: 150–200cm.
Yn ei lawm dwf: ♀ 690–980cm; ♂ 400–750cm.
Cyfnod cario: o 1 – 3.5 blynedd; maint torllwyth: 1–6 o heulgwn bach.

RHEOLAETH SY'N BERTHNASOL I GYMRU

Pysgodfeydd masnachol: Rhywogaeth a waherddir (gweler y Grŵp Cyngori ar Bysgodfeydd).
Pysgotwyr hamdden: Rhywogaeth a waherddir (Deddf Bywyd Gwyllt a Chefn Gwlad 1981).

RHYWOGAETHAU TEBYG

Corgi môr *Lamna nasus*
 Morgi'r Ynys Las *Somniosus microcephalus*


ENWAU CYFFREDIN
CI GLAS.
YSTOD DYFNDER

O'r arwyneb hyd at 470m.

NODWEDDION ADNABOD ALLWEDDOL

- 1 Ail asgell y cefn fach, yr un maint â'r asgell refrol ac yn union uwch ei phen.
- 2 Llabeled gynffonol fawr iawn.
- 3 Llwydilas i frown golau ar ei arwyneb. Gwelw i wyn oddi tano.

MAINT A BIOLEG
Adeg geni: 30–40cm.

Yn ei lawn dwf: ♀ 130–185cm; ♂ 120–170cm (amrywio'n rhanbarthol).

Oedran llawn dwf: ♀ 11–17 mlwydd oed; ♂ 9–13 mlwydd oed.

Cyfnod cario: ~12 mis. Torllwythi o 6–52 o gŵn gleision bach.

RHEOLAETH SY'N BERTHNASOL I GYMRU
Pysgodfeydd masnachol: Rhywogaeth a waherddir ar gyfer leiniau hir (gweler y Grŵp Cyngchori ar Bysgodfeydd).

Pysgotwyr hamdden: Gwaherddir pysgota am gŵn gleision ac eithrio â gwialen a lein – mae'n rhaid i'r rhai sy'n pysgota o gychod beidio glanio eu dalfeydd ar y lan (Gorchymyn Cŵn Gleision (Gwahardd eu Pysgota) 2008).

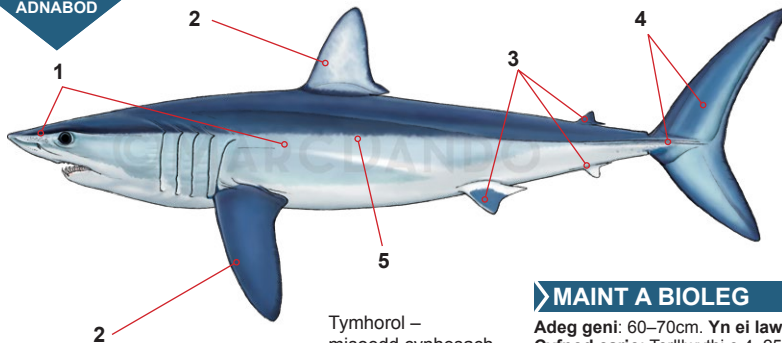
RHYWOGAETHAU TEBYG

 Ci pigog *Squalus acanthias*

 Morgi llyfn serenog *Mustelus asterias*

 Morgi llyfn *Mustelus mustelus*

ADNABOD



Tymhorol –
misoedd cynhesach

NODWEDDION ADNABOD ALLWEDDOL

- 1 Corff llyfn gyda thrwyn main, hir.
- 2 Asgell gyntaf y cefn a bronesgyll mawr.
- 3 Ail asgell y cefn fach ac esgyll rhefol a phelfig bach.
- 4 Asgell gynffonol siâp cilgant gydag un cêl.
- 5 Glas metalig ar ei ochr uchaf, gwyn oddi tano, gyda llinell derfyn amlwg ar hyd ei ochr.

ENWAU CYFFREDIN

MORGI TRWYNFAIN.

YSTOD DYFNDER

O'r arwyneb hyd at 890m.

MAINT A BIOLEG

Adeg geni: 60–70cm. **Yn ei lawn dwf:** ♀ 270–300cm; ♂ 195cm.
Cyfnod cario: Torllwythi o 4–25 o forgwn bach ar ôl cyfnod cario o 15–18 mis.

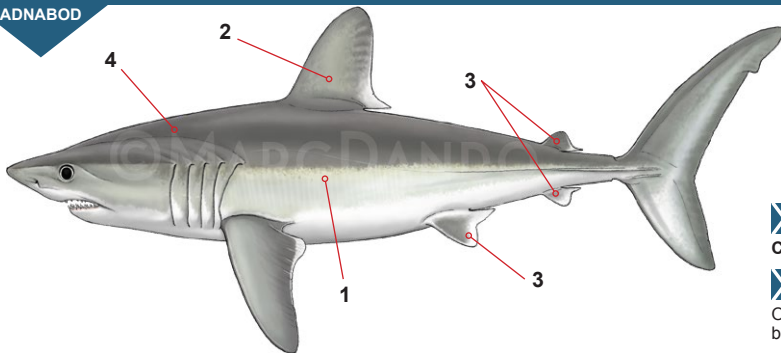
RHEOLAETH SY'N BERTHNASOL I GYMRU

Pysgodfeydd masnachol: Gwaherddir eu cadw (gweler y Grŵp Cynghori ar Bysgodfeydd).
Pysgotwyr hamdden: Dim rheolaeth benodol i rywogaeth.

RHYWOGAETHAU TEBYG

Corgi môr *Lamna nasus*
Morgi glas *Prionace glauca*

ADNABOD



Tymhorol –
misoedd cynhesach

ENWAU CYFFREDIN

CORGI MÔR, morgi trwynog.

YSTOD DYFNDER

O'r arwyneb hyd at 1,800m. Yn bennaf hyd at 200m.

NODWEDDION ADNABOD ALLWEDDOL

- 1 Corff taprog mawr, byrdeu.
- 2 Asgell gyntaf y cefn fawr gyda blaen cefn rhydd gwyn.
- 3 Ail asgell y cefn fawr iawn ac esgyll pelfig a rhefrol bach iawn.
- 4 Glas tywyll i lwyd ar ei ochr uchaf, gwelw oddi tano.

MAINT A BIOLEG

Adeg geni: 60–80cm. **Yn ei lawn dwf:** ♀ 245cm; ♂ 195cm.
Cyfnod cario: Torllwythi o 1–5 o gorgwn môr bach ar ôl cyfnod cario o 8–9 mis. Genedigaeth yn digwydd yn y gwanwyn/haf.

RHEOLAETH SY'N BERTHNASOL I GYMRU

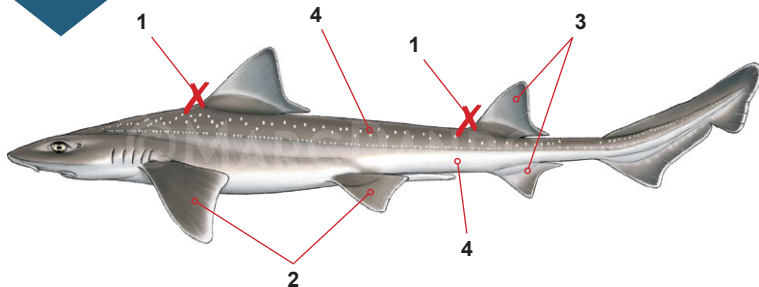
Pysgodfeydd masnachol: Rhywogaeth a waherddir (gweler y Grŵp Cyngori ar Bysgodfeydd).

Pysgotwyr hamdden: Dim rheolaeth benodol i rywogaeth.

RHYWOGAETHAU TEBYG

Morgi trwynfain *Isurus oxyrinchus*

ADNABOD



NODWEDDION ADNABOD ALLWEDDOL

- 1 Dim pigau cefnol yn bresennol.
- 2 Bronesgyll ac esgyll pelfig mawr.
- 3 Ail asgell y cefn yn llawer mwy na'r asgell rechol.
- 4 Llwyd i lwydfrown ar y cefn. Gallai rhesi o smotiau gwyn fod yn bresennol ar yr ochrau. Gwyn oddi tano.

MAINT A BIOLEG

Adeg geni: 28–32cm.

Yn ei lawm dwf: ♀ 83–91cm; ♂ 72–85cm.

Cyfnod cario: Torllwythi o 2–25 o forgwn bach yn yr haf ar ôl cyfnod cario o ~12 mis.

ENWAU CYFFREDIN

MORGI LLYFN SERENOG,
morgi Aristotle.

YSTOD DYFNDR

O'r arwyneb hyd at ≥100m.

RHEOLAETH SY'N BERTHNASOL I GYMRU

Pysgodfeydd masnachol: Dim rheolaeth benodol i rywogaeth

Pysgotwyr hamdden: Dim rheolaeth benodol i rywogaeth.

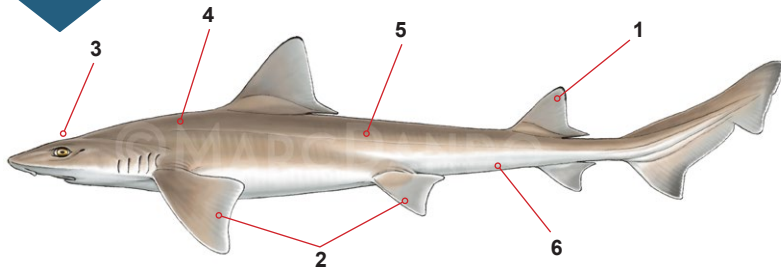
RHYWOGAETHAU TEBYG

Morgi llyfn *Mustelus mustelus*

Ci glas *Galeorhinus galeus*

Ci pigog *Squalus acanthias*

ADNABOD



NODWEDDION ADNABOD ALLWEDDOL

- 1 Ail asgell y cefn yn llawer mwy na'r asgell refrol.
- 2 Bronesgyll ac esgyll pelfig gymharol fawr.
- 3 Llygaid mawr, agos at ei gilydd.
- 4 Llwyd i lwydfrown yn ei gyfanrwydd ar y cefn.
- 5 Dim smotiau gwyn, rhai sbesimenau â smotiau tywyll.
- 6 Gwyn ar y dor.

MAINT A BIOLEG

Adeg geni: 39cm.

Yn ei lawn dwf: ♀ 80cm; ♂ 70–74cm.

Cyfnod cario: Torllwythi o 4–15 o forgwn bach ar ôl cyfnod cario o 10–11 mis.

ENWAU CYFFREDIN

MORGI LLYFN.

YSTOD DYFNDR

O ddyfroedd bas hyd at o leiaf 350m.

RHEOLAETH SY'N BERTHNASOL I GYMRU

Pysgodfeydd masnachol: Dim rheolaeth benodol i rywogaeth

Pysgotwyr hamdden: Dim rheolaeth benodol i rywogaeth.

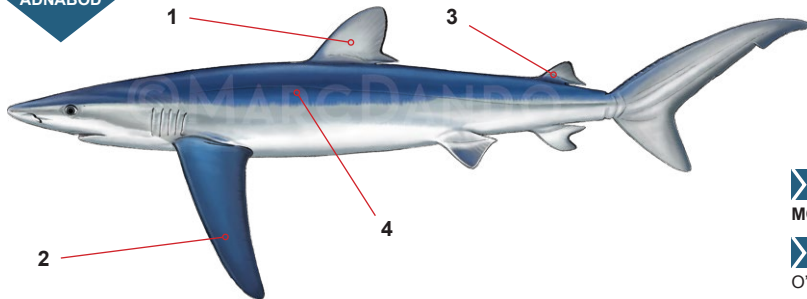
RHYWOGAETHAU TEBYG

Morgi llyfn serenog *Mustelus asterias*

Ci glas *Galeorhinus galeus*

Ci pigog *Squalus acanthias*

ADNABOD



ENWAU CYFFREDIN
MORGI GLAS.

YSTOD DYFNDR
O'r arwyneb hyd at 1,160m.

NODWEDDION ADNABOD ALLWEDDOL

- 1 Asgell gyntaf y cefn wedi'i gosod y tu ôl i'r bronesgyll.
- 2 Bronesgyll hir, crwm.
- 3 Ail asgell y cefn yr un maint â'r asgell refrol, ac yn union uwch ei phen.
- 4 Glas tywyll ar ei ochr uchaf, glas metalig ar ei ochrau a gwyn oddi tano.

MAINT A BIOLEG

Adeg geni: 35–44cm. **Yn ei lawn dwf:** ♀ 221cm; ♂ 182–281cm.
Cyfnod cario: o 9–12 mis; maint torllwyth yn 4–135 o forgwn bach (35 ar gyfartaledd).

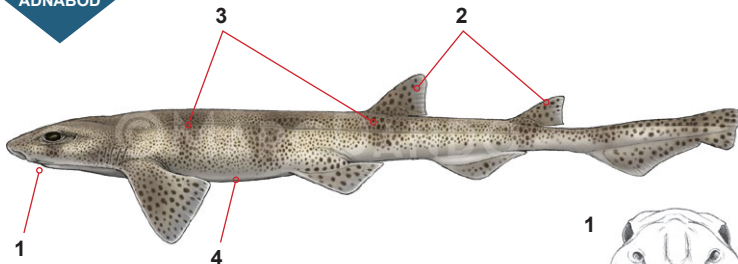
RHEOLAETH SY'N BERTHNASOL I GYMRU

Pysgodfeydd masnachol: Lwfans cwota dal damweiniol (gweler y Grŵp Cyngori ar Bysgodfeydd).
Pysgotwyr hamdden: Dim rheolaeth benodol i rywogaeth.

RHYWOGAETHAU TEBYG

Morgi trwynfain *Isurus oxyrinchus*
Ci glas *Galeorhinus galeus*

ADNABOD



NODWEDDION ADNABOD ALLWEDDOL

- 1 Rhychau trwynol yn cyrraedd y geg.
- 2 Ail asgell y cefn yn llai na'r cyntaf.
- 3 Llwydfelyn hufennog gyda nifer o smotiau tywyll bach a smotiau gwyn wedi'u gwasgaru bob hyn a hyn ar ei ochr uchaf, 7–8 cyfrwy tywyll weithiau'n weladwy.
- 4 Hufennog oddi tano.

MAINT A BIOLEG

Adeg geni: 9–10cm. **Yn ei lawn dwf:** ♀ 52–65cm; ♂ 49–55cm.

Cyfnod cario: Dodwyol, plisgennau wyau yn cael eu dodwy rhwng mis Tachwedd a mis Gorffennaf yn bennaf. Adroddir cyfnodau deor o 5–11 mis.

ENWAU CYFFREDIN

MORGI.

YSTOD DYFNDR

O'r arwyneb hyd at o leiaf 300m, yn bennaf hyd at 100m.

RHEOLAETH SY'N BERTHNASOL I GYMRU

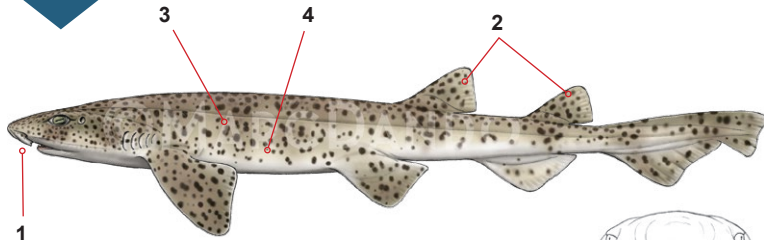
Pysgodfeydd masnachol: Dim rheolaeth benodol i rywogaeth.

Pysgotwyr hamdden: Dim rheolaeth benodol i rywogaeth.

RHYWOGAETHAU TEBYG

Morgi brych *Scyliorhinus stellaris*

Morgi cegddu *Galeus melastomus*

ADNABOD


NODWEDDION ADNABOD ALLWEDDOL

- 1 Nid yw'r rhychau trwynol yn cyrraedd y geg.
- 2 Ail asgell y cefn yn llai na'r cyntaf.
- 3 Brown hufennog ar ei esgyll, nifer o smotiau brown tywyll mawr a bach, weithiau wedi'u britho â smotiau gwyn. 7-8 cyfrwy sydd weithiau'n weladwy ar hyd y cefn.
- 4 Gwyn oddi tano.

MAINT A BIOLEG

Adeg geni: 16cm.

Cyfnod cario: Dodwyol, wyau yn fwy cyffredin yn cael eu dodwy yn y gwanwyn/haf; cyfnod deor hyd at naw mis.



ENWAU CYFFREDIN
MORGI BRYCH.

YSTOD DYFNDR

O 20m hyd at 125m.

RHEOLAETH SY'N BERTHNASOL I GYMRU

Pysgodfeydd masnachol: Dim rheolaeth benodol i rywogaeth

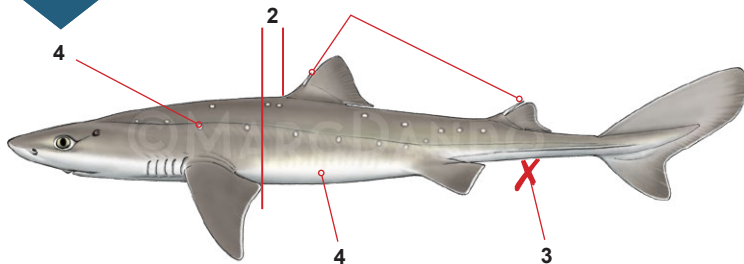
Pysgotwyr hamdden: Dim rheolaeth benodol i rywogaeth.

RHYWOGAETHAU TEBYG

Morgi *Scyliorhinus canicula*

Morgi cegddu *Galeus melastomus*

ADNABOD



ENWAU CYFFREDIN

CI PIGOG, ci ysgarmes, picwd

YSTOD DYFNDR

O'r arwyneb hyd at 1,446m.

NODWEDDION ADNABOD ALLWEDDOL

- 1 Pigynnau cefnol di-rigol mawr.
- 2 Asgell gyntaf y cefn yn cychwyn y tu ôl i ben y bronesgyll.
- 3 Dim asgell refol.
- 4 Llwyd i lwydilas ar ei arwyneb gyda rhes o smotiau gwyn ar yr ochrau. Gwelw oddi tano.

MAINT A BIOLEG

Adeg geni: 18–30cm. **Yn ei lawn dwf:** ♀ 66–82cm; ♂ 52–70cm.
Oedran llawn dwf: 10–20 mlynedd. Rhagamcan uchafswm oed: 30 mlynedd.
Cyfnod cario: 18–24 mis. Torllwythi o 1–32 o gŵn pigog bach.

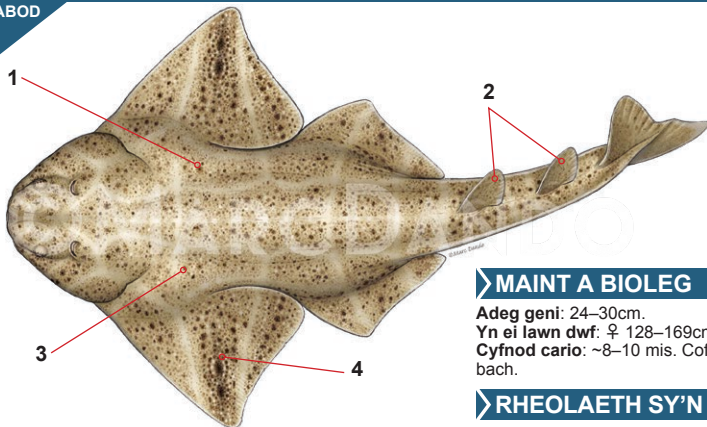
RHEOLAETH SY'N BERTHNASOL I GYMRU

Pysgodfeydd masnachol: Rhywogaeth a waherddir (esemptiadau yn berthnasol – gweler y.
Pysgotwyr hamdden: Dim rheolaeth benodol i rywogaeth.

RHYWOGAETHAU TEBYG

Ci glas *Galeorhinus galeus*
 Morgi llyfn serenog *Mustelus asterias*
 Morgi llyfn *Mustelus mustelus*

ADNABOD



ENWAU CYFFREDIN
MAELGI.

YSTOD DYFNDR

Dyfroedd bas hyd at 150m.

MAINT A BIOLEG

Adeg geni: 24–30cm.

Yn ei lawn dwf: ♀ 128–169cm; ♂ 80–132cm.

Cyfnod cario: ~8–10 mis. Cofnodwyd torllwythi o 7–25 maelgi bach.

RHEOLAETH SY'N BERTHNASOL I GYMRU

Pysgodfeydd masnachol: Rhywogaeth a waherddir (gweler y Grŵp Cyngori ar Bysgodfeydd).

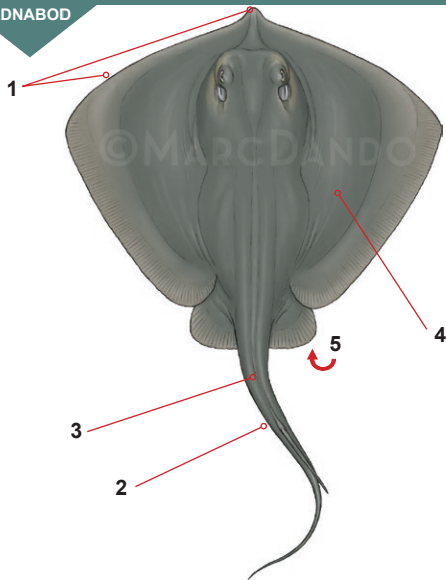
Pysgotwyr hamdden: Rhywogaeth a waherddir (Deddf Bywyd Gwyllt a Chefn Gwlad 1981).

RHYWOGAETHAU TEBYG

Dim yn yr ardal hon.

NODWEDDION ADNABOD ALLWEDDOL

- 1 Corff llydan, gwastad.
- 2 Esgyll y cefn wedi'u gosod am yn ôl ar y gynffon.
- 3 Ochr uchaf yn llwyd i frowngoch â smotiau gwyn bach a blotiau tywyll.
- 4 Bronesgyll llydan.

ADNABOD


ENWAU CYFFREDIN

MORGATH DDU, morgath lefn, tân-raien.

YSTOD DYFNDER

Dyfroedd bas hyd at 200m, yn fwyaf cyffredin hyd at 60m.

NODWEDDION ADNABOD ALLWEDDOL

- 1 Trwyn byr gyda blaenymylon syth o'r disg.
- 2 Cynffon hir, denau hyd at 1.5 gwaith hyd y corff.
- 3 Pigyn ar y gynffon hyd at 12cm o hyd gyda dannedd.
- 4 Arwyneb y cefn yn ei gyfanrwydd yn llwydfrown tywyll i liw olewydd.
- 5 Arwyneb dorrol gwyn gydag ymylon tywyll.

MAINT A BIOLEG

Adeg geni: 12cm.

Yn ei llawn dwf: ♀ 38–41cm; ♂ 30–31cm.

Cyfnod cario: ~ pedwar mis. Torllwythi o 4–9 morgath fach.

RHEOLAETH SY'N BERTHNASOL I GYMRU

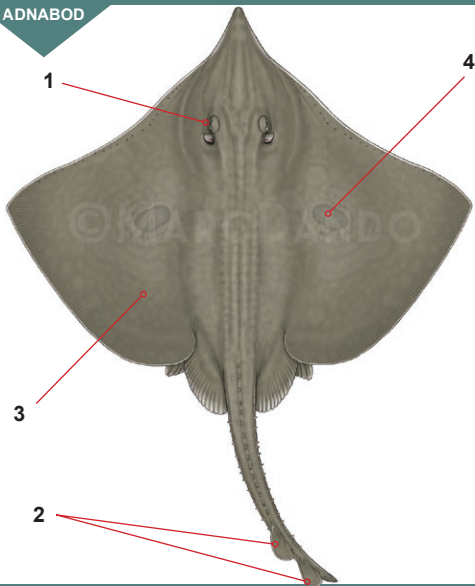
Pysgodfeydd masnachol: Dim rheolaeth benodol i rywogaeth.

Pysgotwyr hamdden: Dim rheolaeth benodol i rywogaeth.

RHYWOGAETHAU TEBYG

Morgath belagig *Pteroplatytrygon violacea*

ADNABOD



ENWAU CYFFREDIN

MORGATH LAS, morgath.

YSTOD DYFNDER

600m, yn fwyaf cyffredin ~100m

NODWEDDION ADNABOD ALLWEDDOL

- 1 Iris llygaid o liw melyn gwelw.
- 2 Dwy asgell gefn fach gydag ychydig le rhyngddynt.
- 3 Brownaidd ar ei hochr uchaf, yn aml gyda smotiau a rhibinau gwelw.
- 4 Smotyn llygad hirgrwn ar yr adenydd mewnol gydag ymyl allanol melynaid a chanol tywyllach.

MAINT A BIOLEG

Adeg geni: 21cm. **Yn ei llawn dwf:** ♀ 123cm; ♂ 115cm.

Cyfnod cario: Dodwyol, dodwy plisgennau wyau yn y gwanwyn/haf.

RHEOLAETH SY'N BERTHNASOL I GYMRU

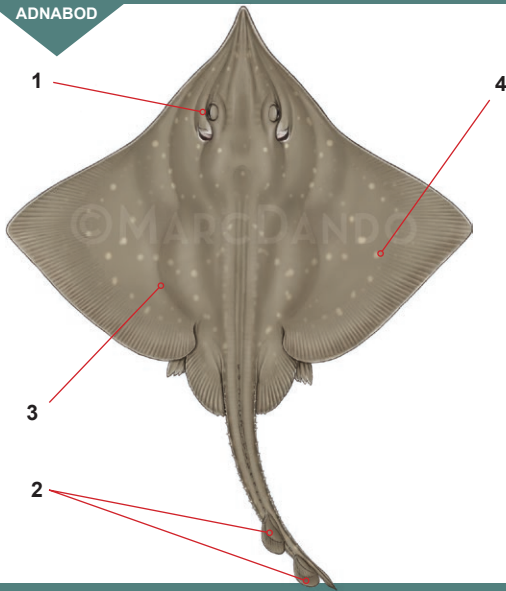
Pysgodfeydd masnachol: Rhywogaeth a waherddir (gweler y Grŵp Cyngori ar Bysgodfeydd).

Pysgotwyr hamdden: Dim rheolaeth benodol i rywogaeth.

RHYWOGAETHAU TEBYG

Morgath las ('flapper') *Dipturus intermedius*
Morgath wen *Rostroraja alba*

ADNABOD



ENWAU CYFFREDIN

MORGATH LAS ('FLAPPER'), morgath. Galwyd yn gath fôr las ynghynt cyn cydnabyddiaeth fel dwy rywogaeth wahanol.

YSTOD DYFNDER

600m, yn fwyaf cyffredin ~200m.

NODWEDDION ADNABOD ALLWEDDOL

- 1 Iris lliw o wyrdd olewydd.
- 2 Dwy asgell gefn fach gyda bwlc hir rhyngddynt.
- 3 Gwyrdd olewydd tywyll ar ei hochr uchaf gyda smotiau gwelw, yn dod yn llwydfrown wrth dyfu.
- 4 Marciau cylchol ar yr adenydd wedi'u gwneud o smotiau gwelw mewn grwpiau.

MAINT A BIOLEG

Adeg geni: 29cm. **Yn ei llawn dwf:** ♀ 197cm; ♂ 185cm. **Cyfnod cario:** Dodwyol, plisgennau wyau yn cael eu dodwy yn y gwanwyn/haf.

RHEOLAETH SY'N BERTHNASOL I GYMRU

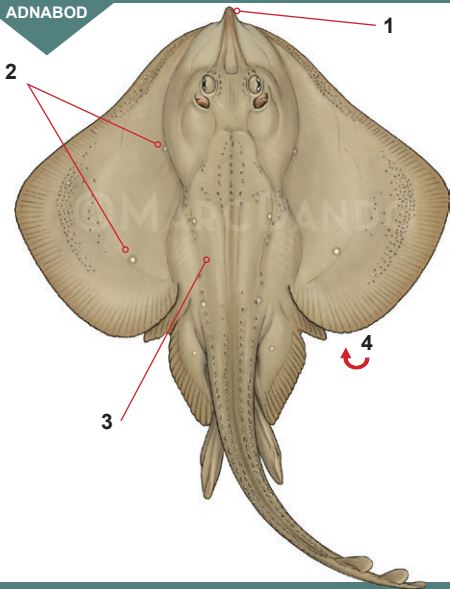
Pysgodfeydd masnachol: Rhywogaeth a waherddir (gweler y Grŵp Cynghori ar Bysgodfeydd).

Pysgotwyr hamdden: Dim rheolaeth benodol i rywogaeth.

RHYWOGAETHAU TEBYG

Morgath las *Dipturus batis*, Morgath wen *Rostroraja alba*

ADNABOD



ENWAU CYFFREDIN

MORGATH GRON.

YSTOD DYFNDR

O 70m hyd at 800m.

NODWEDDION ADNABOD ALLWEDDOL

- 1 Trwyn byr gyda blaen wedi'i ongli heb fin.
- 2 4–6 o smotiau hufennog cymesur ar bob adain.
- 3 Brown golau (tywodlyd) i frowngoch ar ei arwyneb.
- 4 Gwyn oddi tano.

MAINT A BIOLEG

Yn ei llawr dwf: ♀ >90cm; ♂ 73cm.

Cyfnod cario: Dodwyol; mae benywod yn dodwy eu hwyau rhwng mis Awst a mis Tachwedd.

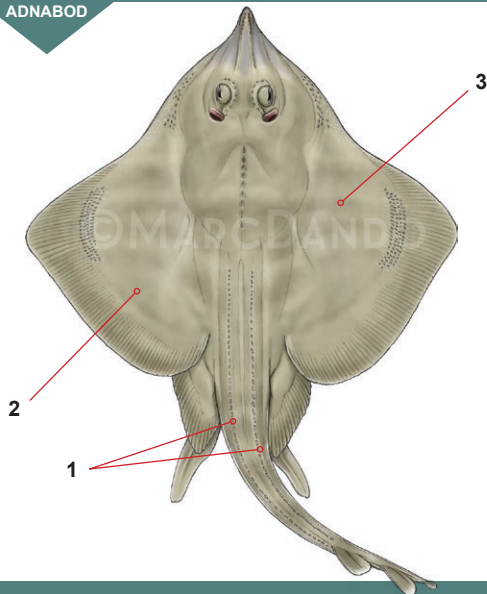
RHEOLAETH SY'N BERTHNASOL I GYMRU

Pysgodfeydd masnachol: Cwota yn berthnasol. Mae'n rhaid adrodd i lefel rhywogaeth wrth ei dal (gweler y Grŵp Cyngori ar Bysgodfeydd).

Pysgotwyr hamdden: Dim rheolaeth benodol i rywogaeth.

RHYWOGAETHAU TEBYG

Morgath gribog *Leucoraja fullonica*, Morgath lygadog *Leucoraja naevus*, Morgath lygaid-bach *Raja microocellata*



ENWAU CYFFREDIN

MORGATH GRIBOG, morgath Ffrengig.

YSTOD DYFNDER

O 30m hyd at 550m.

NODWEDDION ADNABOD ALLWEDDOL

- 1 Dwy res o ~50 o ddrain mawr ar bob ochr o'r linell ganol hyd at asgell gyntaf y cefn.
- 2 Llydyl/llwydfrown solid ar ei harwyneb.
- 3 Gallai llinellau tywyllach anamlwg fod yn weladwy ar y corff.

MAINT A BIOLEG

Yn ei llawn dwf: ♀ >82cm; ♂ 75–82cm.

Cyfnod cario: Dodwyol, ni wyddir fawr ddim arall.

RHEOLAETH SY'N BERTHNASOL I GYMRU

Pysgodfeydd masnachol: Cwota yn berthnasol. Mae'n rhaid adrodd i lefel rhywogaeth wrth ei dal (gweler y Grŵp Cyngori ar Bysgodfeydd).

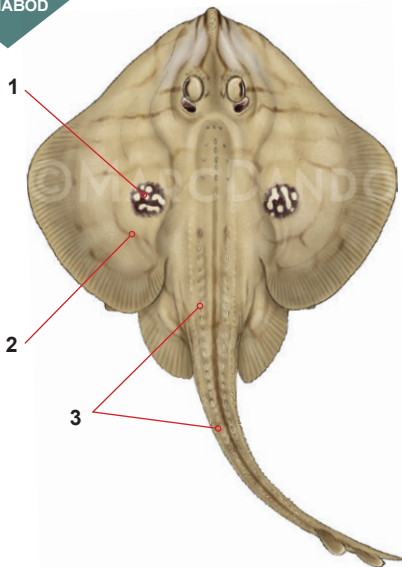
Pysgotwyr hamdden: Dim rheolaeth benodol i rywogaeth.

RHYWOGAETHAU TEBYG

Morgath gron *Leucoraja circularis*

Morgath lygaid-bach *Raja microocellata*

ADNABOD



ENWAU CYFFREDIN

MORGATH LYGADOG.

YSTOD DYFNDER

O 30m hyd at 500m, yn fwyaf cyffredin hyd at 200m.

NODWEDDION ADNABOD ALLWEDDOL

- 1 Llwyd golau i frown ar ei harwyneb gyda smotyng llygad du a melyn mawr ar bob adain.
- 2 Arwyneb y cefn yn bigog / hollol ddreiniog.
- 3 3–5 rhes o ddrain ar hyd y gynffon, gan ymuno dwy res ganol o ddrain ar y bongorff.

MAINT A BIOLEG

Adeg geni: 9–12cm. **Yn ei llawn dwf:** ♀ 53–60cm; ♂ 50–57cm.
Cyfnod cario: Doddywl, benywod yn cynhyrchu ~100 o blisgennau wyau drwy'r flwyddyn.

RHEOLAETH SY'N BERTHNASOL I GYMRU

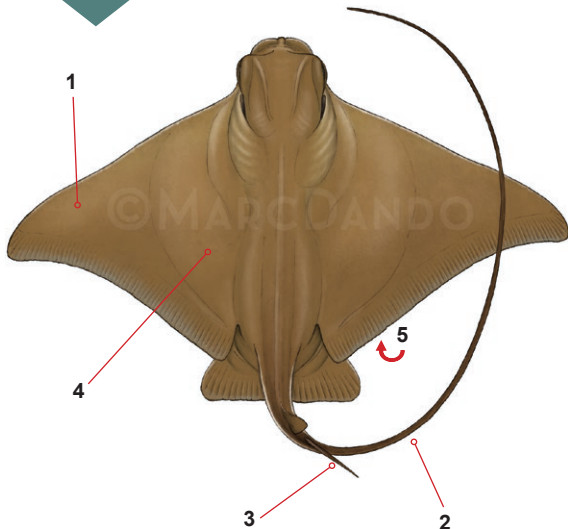
Pysgodfeydd masnachol: Cwota yn berthnasol. Mae'n rhaid adrodd i lefel rhywogaeth wrth ei dal (gweler y Grŵp Cynghori ar Bysgodfeydd).

Pysgotwyr hamdden: Dim rheolaeth benodol i rywogaeth.

RHYWOGAETHAU TEBYG

Morgath fannog *Raja montagui*, Morgath gron *Leucoraja circularis*

ADNABOD



ENWAU CYFFREDIN

MORGATH ADEINIOG.

YSTOD DYFNDER

O'r arwyneb hyd at 100m.

NODWEDDION ADNABOD ALLWEDDOL

- 1 Corff llyfan gydag adenydd wedi'u hongli'n siar.
- 2 2–2.5 gwaith hyd y corff (pan nad yw wedi'i niweidio).
- 3 Dannedd ar bigyn gwenwynig.
- 4 Arwyneb y cefn yn efydd tywyll i bron yn ddu yn ei gyfanrwydd heb unrhyw farciau.
- 5 Arwyneb torrol gwyn gydag ymylon tywyllach.

MAINT A BIOLEG

Adeg geni: <19cm DW.

Yn ei llawn dwf: ♀ 43–60cm DW; ♂ 32–40cm DW.

Cyfnod cario: 6–8 mis. Torllwythi o 3-7 o forgathod bach.

RHEOLAETH SY'N BERTHNASOL I GYMRU

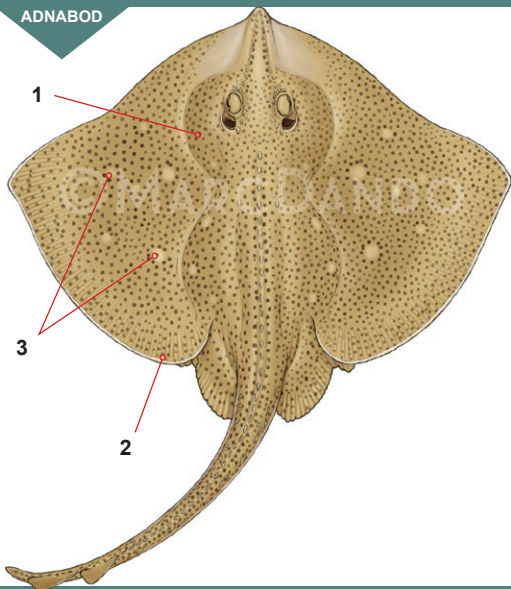
Pysgodfeydd masnachol: Dim rheolaeth benodol i rywogaeth.

Pysgotwyr hamdden: Dim rheolaeth benodol i rywogaeth.

RHYWOGAETHAU TEBYG

Amherthnasol

ADNABOD



ENWAU CYFFREDIN

MORGATH FELEN.

YSTOD DYFNDER

0m hyd at 900m, yn fwyaf cyffredin hyd at <150m.

NODWEDDION ADNABOD ALLWEDDOL

- 1 Brown gwelw i lwydfrown ar ei hochr uchaf wedi'i gorchuddio mewn smotiau tywyll.
- 2 Smotiau yn ymestyn hyd at union ymyl yr adenydd.
- 3 Smotiau mwy a mwy gwelw wedi'u gwasgaru'n gymesur yn aml ar y disg.

MAINT A BIOLEG

Adeg geni: 16–18cm. **Yn ei llawn dwf:** 80–90cm.

Cyfnod cario: Dodwyol, plisgennau wyau yn cael eu dodwy rhwng mis Chwefror a mis Awst. Cyfnod deori yn para ~7 mis.

RHEOLAETH SY'N BERTHNASOL I GYMRU

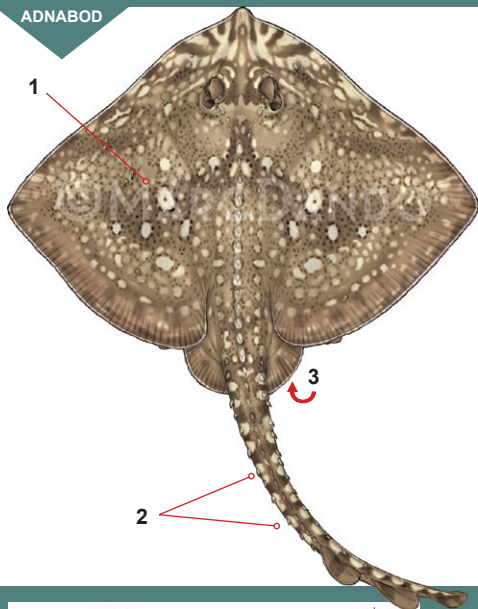
Pysgodfeydd masnachol: Cwota yn berthnasol. Mae'n rhaid adrodd i lefel rhywogaeth wrth ei dal (gweler y Grŵp Cyngori ar Bysgodfeydd).

Pysgotwyr hamdden: Dim rheolaeth benodol i rywogaeth.

RHYWOGAETHAU TEBYG

Morgath fannog *Raja montagui*, Morgath styds *R. clavata*, Morgath lygaid-bach *R. microocellata*, Morgath donnog *R. undulata*

ADNABOD



ENWAU CYFFREDIN

MORGATH STYDS.

YSTOD DYFNDER

O 10m hyd at 300m.

NODWEDDION ADNABOD ALLWEDDOL

- 1 Brown tywyll i lwyd golau gyda phatrwm brith ar ei harwyneb. Patrymau a lliw yn amrywio'n fawr.
- 2 Cynffon â chroesfarrau golau a thywyll bob yn ail.
- 3 Gwyn gydag ymylon tywyll oddi tani.

MAINT A BIOLEG

Adeg geni: 10–13cm. **Yn ei llawn dwf:** ♀ 60–85cm; ♂ 60–77cm.
Cyfnod cario: Dodwyol, benywod yn cynhyrchu ≤150 o blisgennau wyau bob blwyddyn.

RHEOLAETH SY'N BERTHNASOL I GYMRU

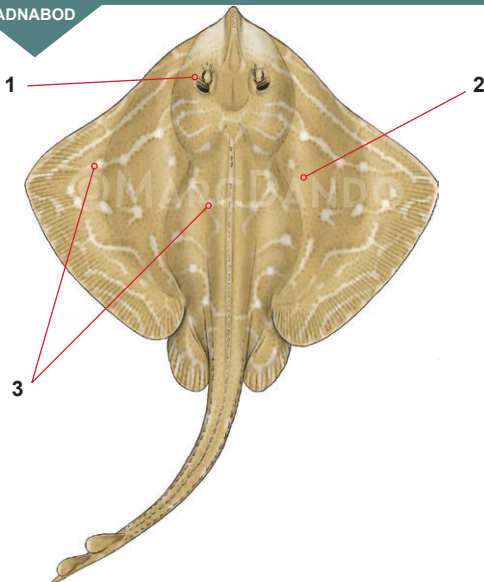
Pysgodfeydd masnachol: Cwota yn berthnasol. Mae'n rhaid adrodd i lefel rhywogaeth wrth ei dal (gweler y Grŵp Cyngori ar Bysgodfeydd).

Pysgotwyr hamdden: Dim rheolaeth benodol i rywogaeth.

RHYWOGAETHAU TEBYG

Morgath felen *Raja brachyura*
 Morgath fannog *Raja montagui*

ADNABOD



ENWAU CYFFREDIN

MORGATH LYGAID-BACH.

YSTOD DYFNDR

O'r arwyneb hyd at 100m.

NODWEDDION ADNABOD ALLWEDDOL

- 1 Llygaid yn amlwg yn fach.
- 2 Brown tywodlyd gwelw i lwyd olewydd ar ei hochr uchaf.
- 3 Bandiau golau yn rhedeg bron yn baralel i ymylon y disg gyda rhibinau a smotiau goleuach mewn patrymau rheolaidd.

MAINT A BIOLEG

Adeg geni: 10–13cm. **Yn ei llawn dwf:** ~58cm.

Cyfnod cario: Dodwyol, benywod yn cynhyrchu 54–61 o blisgennau wyau bob blwyddyn.

RHEOLAETH SY'N BERTHNASOL I GYMRU

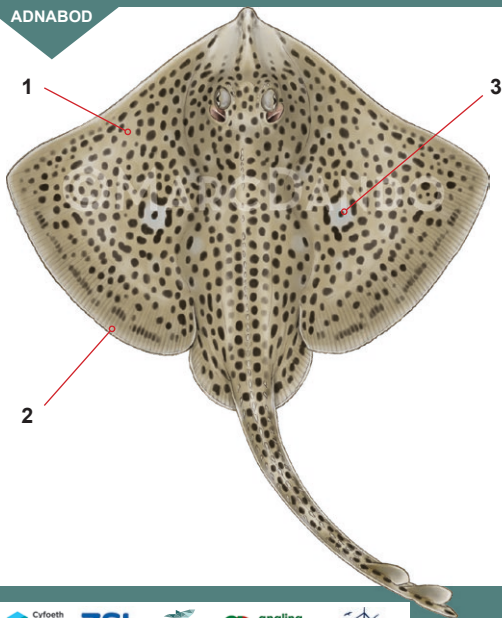
Pysgodfeydd masnachol: Dylid ei rhyddhau ar unwaith os caiff ei dal yn ardal 7a Cyngor Rhyngwladol Archwilio'r Môr (gweler y Grŵp Cynghori ar Bysgodfeydd).

Pysgotwyr hamdden: Dim rheolaeth benodol i rywogaeth.

RHYWOGAETHAU TEBYG

Morgath gron *Leucoraja circularis*, Morgath gribog *L. fullonica*, Morgath felen *Raja brachyura*, Morgath donnog *R. undulata*

ADNABOD



ENWAU CYFFREDIN

MORGATH FANNOG.

YSTOD DYFNDER

O 30m hyd at 150m, ar achlysuron prin iawn, hyd at 530m.

NODWEDDION ADNABOD ALLWEDDOL

- 1 Llwydfrown gweli i felyn ar ei harwyneb.
- 2 Nifer o smotiau tywyll nad ydynt yn ymestyn hyd at union ymyl y disg.
- 3 Cylch o smotiau tywyll ar bob adain, gan ymddangos fel 'smoty'n llygad', weithiau'n bresennol.

MAINT A BIOLEG

Adeg geni: 8–10cm. **Yn ei llawn dwf:** ♀ 49–70cm; ♂ 40–66cm.

Cyfnod cario: Dodwyol, benywod yn dodwy 60–70 o blisgennau wyau bob blwyddyn.

RHEOLAETH SY'N BERTHNASOL I GYMRU

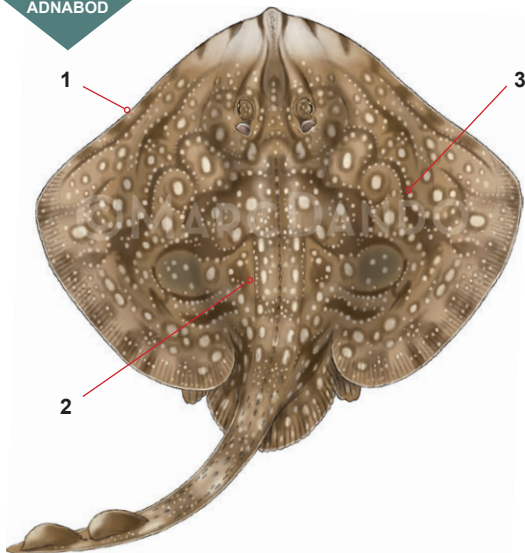
Pysgodfeydd masnachol: Cwota yn berthnasol. Mae'n rhaid adrodd i lefel rhywogaeth wrth ei dal (gweler y Grŵp Cyngori ar Bysgodfeydd).

Pysgotwyr hamdden: Dim rheolaeth benodol i rywogaeth.

RHYWOGAETHAU TEBYG

Morgath felen *Raja brachyura*, Morgath styds *R. clavata*, Morgath llygadog *Leucoraja naevus*

ADNABOD



ENWAU CYFFREDIN

MORGATH DONNOG.

YSTOD DYFNDR

200m, yn bennaf <100m

NODWEDDION ADNABOD ALLWEDDOL

- 1 Ymyl disg pen blaen tonnog.
- 2 Melynwyrrd i lwydfrown ar ei hochr uchaf.
- 3 Patrwm o fandiau tonnog tywyll a rhesi o smotiau gwyn bach ar hyd eu hymylon.

MAINT A BIOLEG

Adeg geni: 14cm. **Yn ei llawn dwf:** ♀ 75–84cm; ♂ 71–78cm.
Oedran llawn dwf: ♀ 9 oed; ♂ 7.5 oed. **Cyfnod cario:** Benywod yn cynhyrchu ~30 o blisgennau wyau bob blwyddyn.

RHEOLAETH SY'N BERTHNASOL I GYMRU

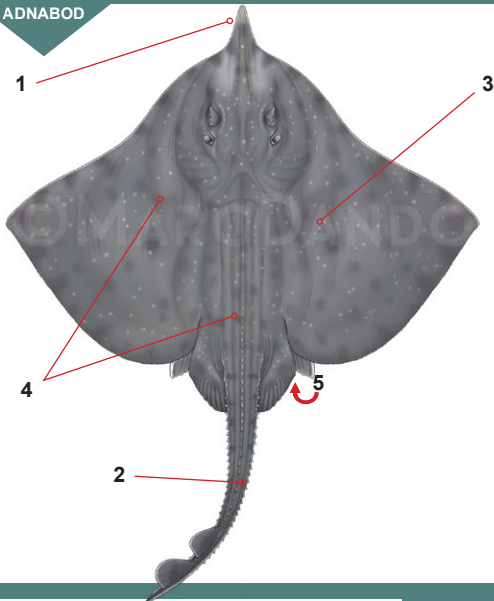
Pysgodfeydd masnachol: Dylid ei rhyddhau ar unwaith os caiff ei ddal (gweler y Grŵp Cynghori ar Bysgodfeydd).

Pysgotwyr hamdden: Dim rheolaeth benodol i rywogaeth.

RHYWOGAETHAU TEBYG

Morgath felen *Raja brachyura*, Morgath lygaid-bach *Raja microocellata*, Morgath fannog *Raja montagui*

ADNABOD



ENWAU CYFFREDIN

MORGATH WEN.

YSTOD DYFNDR

O ddyfroedd bas hyd at 400m.

NODWEDDION ADNABOD ALLWEDDOL

- 1 Trwyn hir, cul.
- 2 Cynffon ychydig yn fyrrach na'r corff.
- 3 Lliwdlas ar ei hochr uchaf mewn rhai llawn dwf, browngocho mewn rhai iau.
- 4 Patrwm o smotiau a blotiau golau a thywyll.
- 5 Gwyn gydag ymylon tywyll oddi tani.

MAINT A BIOLEG

Adeg geni: 30cm. **Yn ei llawn dwf:** ♀ 130cm; ♂ 120cm.

Cyfnod cario: Dodwyol, benywod yn cynhyrchu 55–158 o blisgennau wyau bob blwyddyn. Cyfnod deori yn para ~15 mis.

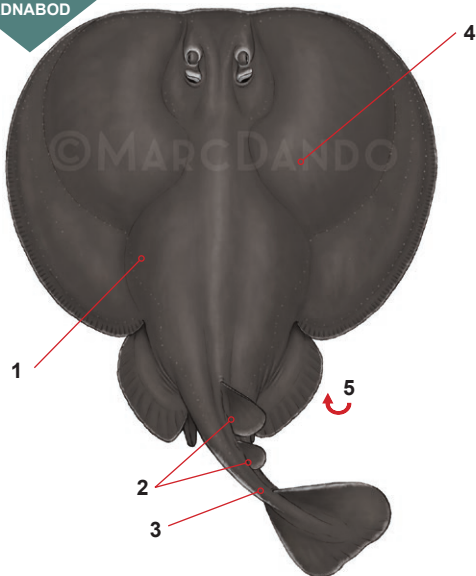
RHEOLAETH SY'N BERTHNASOL I GYMRU

Pysgodfeydd masnachol: Rhywogaeth a waherddir (gweler y Grŵp Cynghori ar Bysgodfeydd). **Pysgotwyr hamdden:** Rhywogaeth a waherddir (Deddf Bywyd Gwyllt a Chefn Gwlad 1981).

RHYWOGAETHAU TEBYG

Morgath las *Dipturus batis*, Morgath las ('flapper') *D. intermedius*

ADNABOD



ENWAU CYFFREDIN

MORGATH DRYDAN.

YSTOD DYFNDR

0m hyd at 925m.

NODWEDDION ADNABOD ALLWEDDOL

- 1 Corff crwn, cnawdog.
- 2 Dwy asgell gefn agos at ei gilydd.
- 3 Cynffon fer, drwchus gydag asgell gynffonol fawr.
- 4 Llwyd tywyll i borfforrown ar ei hochr uchaf.
- 5 Gwyn hufennog gydag ymylon tywyll oddi tani.

MAINT A BIOLEG

Adeg geni: 20cm.

Cyfnod cario: Torllwythi o hyd at 60 o forgathod bach ar ôl cyfnod cario o ~12 mis.

RHEOLAETH SY'N BERTHNASOL I GYMRU

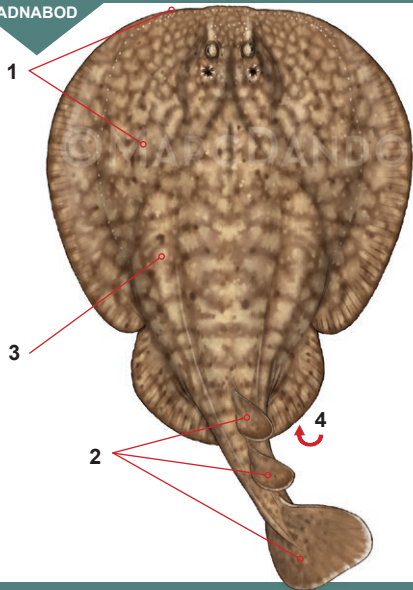
Pysgodfeydd masnachol: Dim rheolaeth benodol i rywogaeth.

Pysgotwyr hamdden: Dim rheolaeth benodol i rywogaeth.

RHYWOGAETHAU TEBYG

Morgath drydan fraith *Torpedo marmorata*

ADNABOD



ENWAU CYFFREDIN

MORGATH DRYDAN FRAITH.

YSTOD DYFNDER

O'r arwyneb hyd at 200m, yn fwyaf cyffredin rhwng 10m a 30m.

NODWEDDION ADNABOD ALLWEDDOL

- 1 Corff crwn, trwchus gyda blaenymyl syth.
- 2 Cynffon fer, drwchus gydag asgell gynffonol fawr a dwy asgell gefn agos at ei gilydd.
- 3 Brown gyda phatrwm briith ar ei hochr uchaf.
- 4 Gwyn hufennog gydag ymyl tywyllach oddi tani.

MAINT A BIOLEG

Adeg geni: 10–14cm.

Yn ei llawn dwf: ♀ 40cm; ♂ 30cm.

Cyfnod cario: o ~10 mis. Torllwythi o 5–32 o forgathod bach.

RHEOLAETH SY'N BERTHNASOL I GYMRU

Pysgodfeydd masnachol: Dim rheolaeth benodol i rywogaeth.

Pysgotwyr hamdden: Dim rheolaeth benodol i rywogaeth.

RHYWOGAETHAU TEBYG

Morgath drydan *Tetronarce nobiliana*



Ariennir Prosiect SIARC drwy garedigrwydd
Cronfa Rhwydweithiau Natur Llywodraeth
Cymru, Cronfa Treftadaeth y Loteri
Genedlaethol, ac On the Edge

Cronfa
Treftadaeth
Heritage
Fund



Mewn Partneriaeth â
Llywodraeth Cymru
In Partnership with
Welsh Government



Cronfaed y heroddi gen

Cronfa
Treftadaeth

Made possible with

Heritage
Fund

ON THE EDGE



Lluniwyd y canllaw hwn ym mis Awst 2022

Gallwch ddysgu mwy yn
www.proiectsiarc.com



www.facebook.com/projectsiarc



www.twitter.com/projectsiarc



www.instagram.com/projectsiarc